

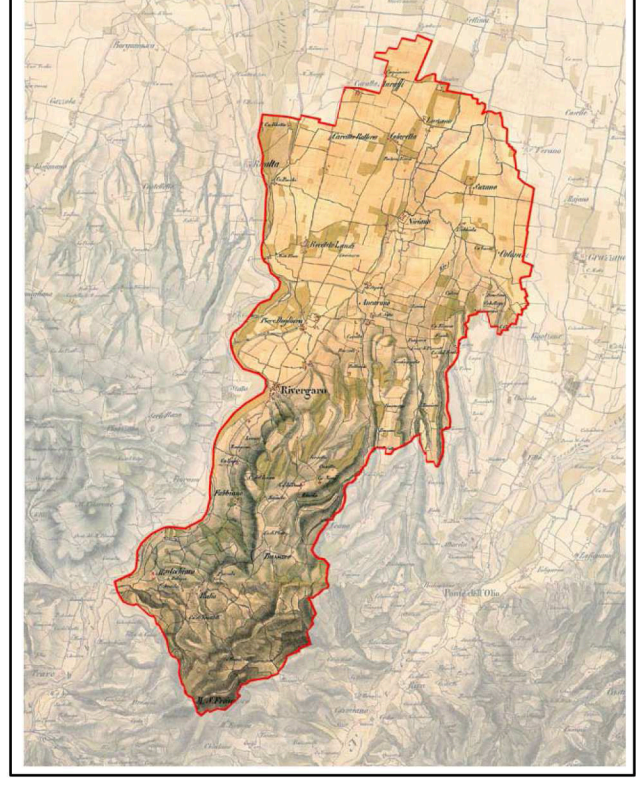


COMUNE DI RIVERGARO

(Provincia di PIACENZA)

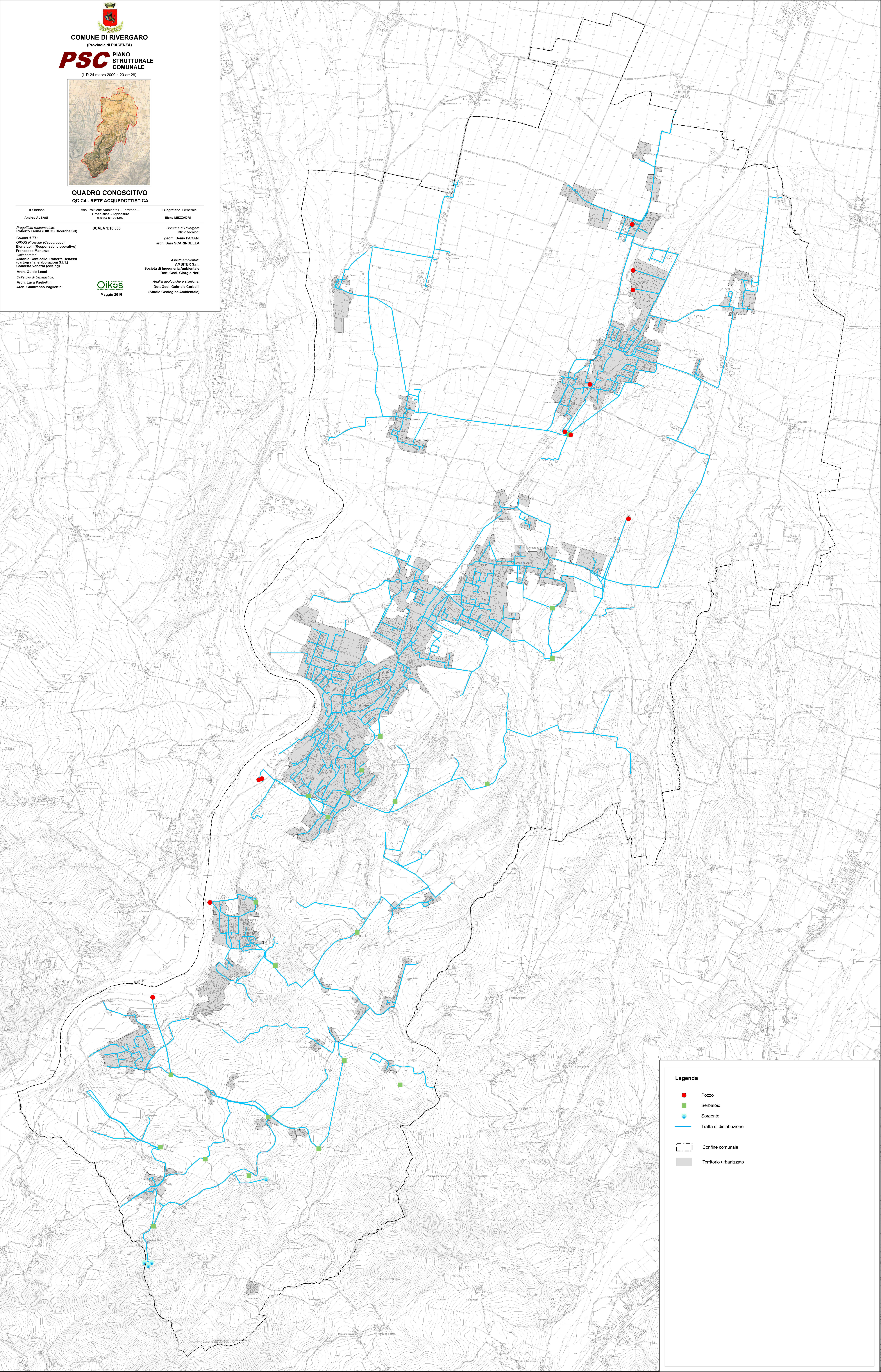
**PSC** PIANO STRUTTURALE COMUNALE

(L.R.24 marzo 2000, n.20-art.28)



QUADRO CONOSCITIVO  
QC C4 - RETE ACQUEDOTTISTICA

|   |   |   |
|---|---|---|
| Il Sindaco<br><b>Andrea ALBANI</b>  | Ass. Politiche Ambientali - Territorio - Urbanistica - Agricoltura<br><b>Maria MEZZADRI</b> | Il Segretario Generale<br><b>Elena MEZZADRI</b>   |
| Progettista responsabile:<br><b>Roberto Fatina (OIKOS Ricerche Srl)</b>   | SCALA 1:10.000  | Comune di Rivergaro<br>Ufficio Tecnico  |
| Gruppo A.T.T.:<br>OIKOS Ricerche (Capigruppo)<br>Elena Lolli (Responsabile operativo)<br>Francesco Manunza                                    |   | geom. Denis PAGANI<br>arch. Sara SCARINGELLA  |
| Collaboratori:<br>Antonio Conticello, Roberta Benassi<br>Cartografici, elaborazioni S.A.T.<br>Concetta Virella (scoping)<br>Arch. Guido Leoni |   | Aspetti ambientali:<br>AMBITER S.r.l.<br>Società di Ingegneria Ambientale<br>Dott. Geol. Giorgio Neri |
| Colettivo di Urbanistica:<br>Arch. Luca Pagliettini<br>Arch. Gianfranco Pagliettini   |   | Analisi geologiche e sismiche:<br>Dott. Geol. Gabriele Corbelli<br>(Studio Geologico Ambientale)      |
|   | Maggio 2016   |   |



**Legenda**

- Pozzo
- Serbatoio
- Sorgente
- Tratta di distribuzione
- Confine comunale
- Territorio urbanizzato